

KLEPPJÁRNSREYKIR

Gróðurhúsa-sælureitir

Kleppjárnsreykir er byggðahverfi, læknis og skólasetur í Reykholtssdal. Þar er mikill jarðhiti og margir stórir vatnsmiklir hverir og er samantlagt náttúrulegt rennsli úr hverum og laugum í Reykholtssdal á fjórða hundrað sekúndulítrar. Þar af koma um þrjú hlutar úr hverum og laugum við Deildartungu og á Kleppjárnsreykjum, þar sem annar vatnsmesti hverinn í dalnum. Bærinn er kenndur við mann að nafni Kleppjárn en nafnið kemur fyrir í Landnámsbók. Kleppjárnsreykir eru ekki nefndir í Landnámsbók en að fornu hét bærinn aðeins Reykir sem vísar einfaldlega til jarðhitans á svæðinu.

Íbúafjöldi á kleppjárnsreykjum er um 42.

Kleppjárnsreykjahverfið byggist upp í kringum ylraekt á svæðinu. Þar hefst fyrsta ylraekt á Íslandi árið 1932 og var þar virkjaður Kleppjárnsreykjahver til ylraektar og var gróðurhús reist af þeim Ásgeiri Ásgeirssyni og Magnúsi Ágústssyni lækni. 1961 rís barnaskóli að Kleppjárnsreykjum, en upphaflega hafði verið þar læknabústaður eða frá 1924 sem eftir 1978 varð að heilsugæslu sem er síðan aflögð í dag. Í dag er þar leikskóli, grunnskóli og sundlaug á staðnum ásamt, veitingarekstri og ylraekt í nokkrum húsum.



KOSTIR

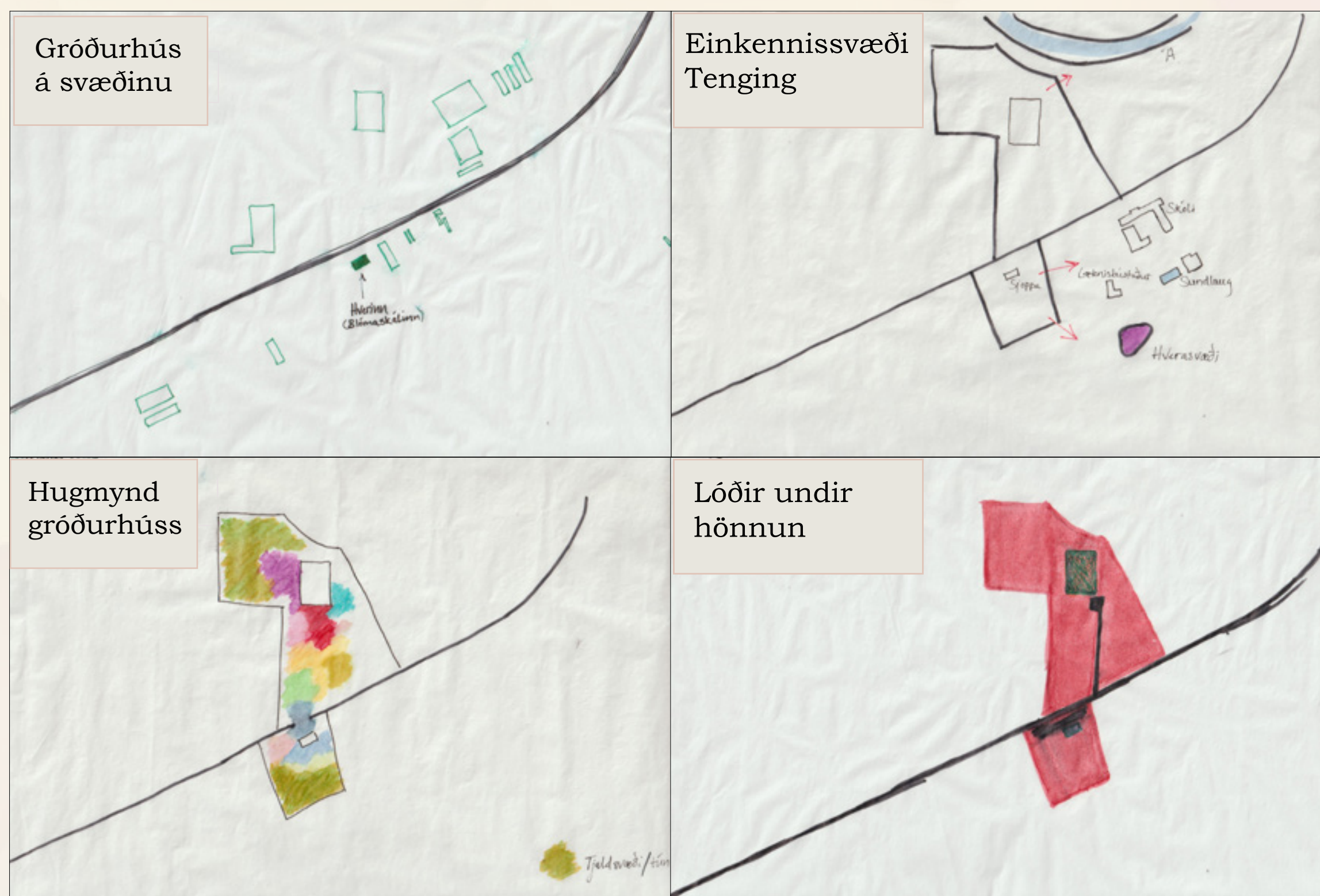
- Jarðhiti og hverir
- Deildartunguhver & Krauma nálægt
- Reykjadalssá
- Mörg gróðurhús
- Veitingastaðurinn Hverinn
- Sundlaug og tjaldsvæði
- Sala á lífrænu grænmeti sem ræktað er á staðnum
- Mikil akstursumferð í gegnum bæinn

GALLAR

- Hverasvæði falið/illa merkt og ekki ferðavænlegt/óaðgengilegt
- Ekki næg tenging við nærliggjandi einkennissvæði
- Illa nýtt gróðurhús og jarðvarmasvæði
- Lítil markaðsetning fyrir ferðamenn
- Óspennandi svæði sem laðar að fáa gesti
- Fáir stoppa við á leið sinni í gegnum bæinn
- Mikill umferðarhraði aðalvegur



GREINING SVÆÐISINS



ÞÉTTING, TENGLI OG UPPLÝSINGAR

- Eftir 10 ár
- Spannandi viðkomustaður með sérkenni
- Þéttara miðsvæði bæjarins og aukin tenging við aðra bæjarhluta
- Bæjarkjarni og bættur staðarandi
- Aukin upplýsingagjöf um sveitina alla og einkennissvæði
- Bætt afþreying, verlsun og þjónusta fyrir íbúa og ferðamenn
- Aukning ferðamanna
- Meiri sýnileiki og aðsókn hverasvæðis

CONCEPT - HÖNNUN

GRÓÐURHÚSABÆR

Concept

- Unnið með jarðvarma og uppsprettu heits vatns sem einkennir svæðið.
- Gróðurhúsin og veitingastaður bæjarins fá meira notagildi og betri tengingu sín á milli.
- Sýnileiki og aðgengi að hverasvæðinu eykst og eykur straum ferðamanna.
- Betri tenging við Deildartunguhver, Kraumu og önnur einkennissvæði sveitarinnar.
- Aukið aðdráttarafl og fjölbreyttari afþreying.

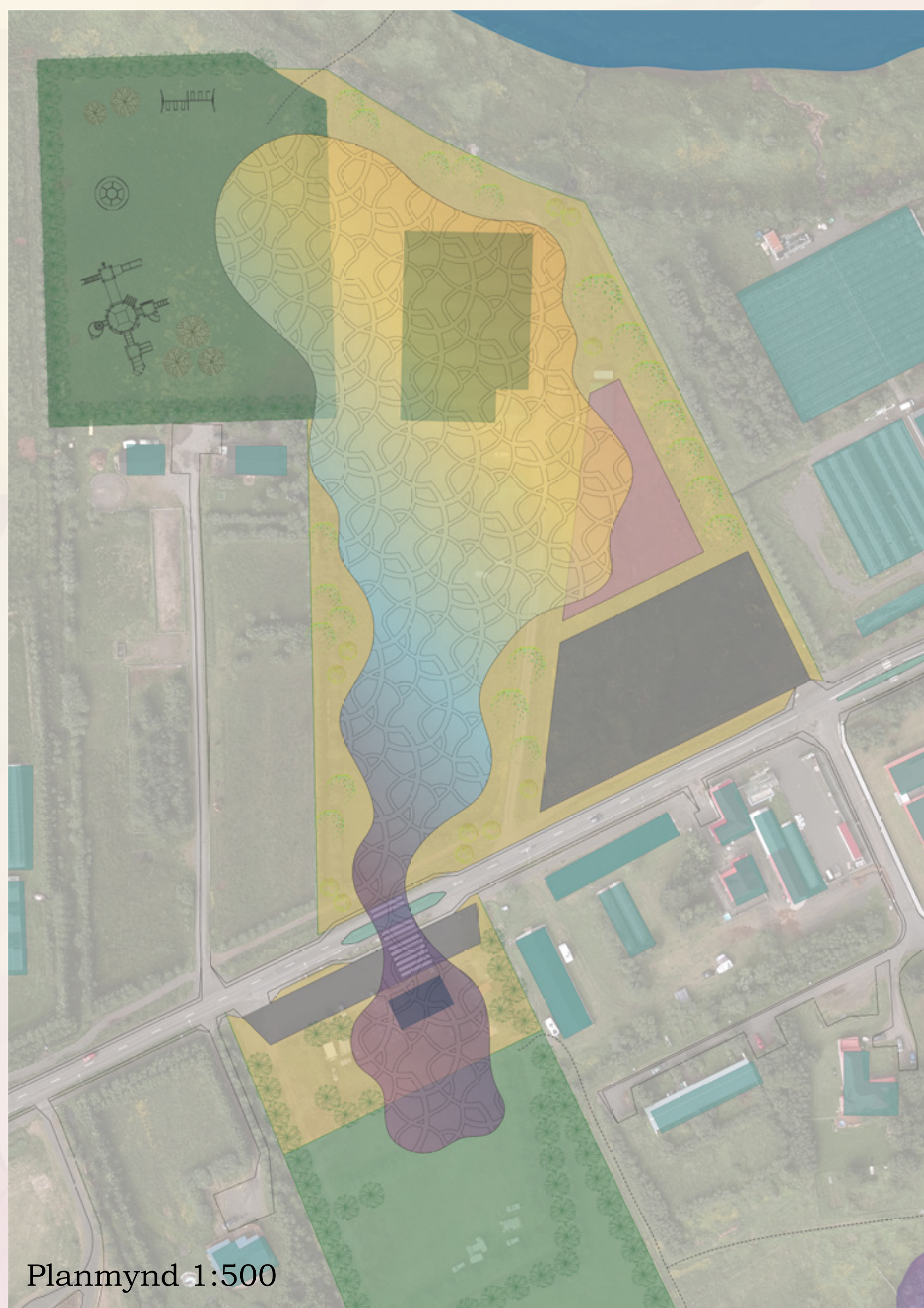
Hönnun

- Stórt gróðurhúsa“complex“ sem teygir sig yfir stofnveg bæjarins og skapar spennandi aðkomu og skemmtilegt einkenni staðarins.
- Fjölbreytt notkun á mismunandi svæðum og mikið notagildi fyrir ólíka notendur.
- Litað gróðurhúsagler í mismunandi stærðum og formum gerir hönnunina fjölbreytta og athyglisverða og brýtur upp dæmigerða ásýnd gróðurhúsa eins og við þekkjum hana.



NOTKUNARMÖGULEIKAR

- Veitingahús og verslun – veitingastaðurinn Hverinn fengi yfirhalningu eða uppfærslu og yrði tengdur inn í gróðurhúsaþéttunina. Sala á varningi fyrir ferðamenn og vörum fyrir staðarbúa. Söluaðstaða fyrir aðra garðyrkjubændur til að selja sínar vörur.
- Gróðursvæði – fjölbreyttar og sjaldgæfar tegundir plantna til ræktunar og sölu.
- Matjurtasvæði – íbúar Kleppjárnsreykja og nærliggjandi sveita geta nýtt sér aðstöðu til þess að rækta eigin matjurtir og mat- og nytjajurtir ræktaðar til sölu og/eða notkunar í verslun og matsölustað.
- Afþreyingarsvæði – setusvæði þar sem hægt er að njóta gróðursins, borða staðræktað grænmeti eða lesa og slaka á. Leiksvæði fyrir yngri gesti og fjölskyldur.
- Opið svæði – opin gróðurhús verða sitthvoru megin við aðalveg og tengja svæðin saman með gróðurhúsa“brú“. Opnu svæðin þjóna tilgangi innganga sem og opinna afþreyingarsvæða fyrir hlýrri daga og kuldapólnari plöntur.
- Tjaldsvæði – gróðurhúsið mun einnig bæta þjónustu fyrir tjaldsvæðið og skapa sérstæðann anda og yfirbragð fyrir ferðamenn sem þar gista.
- Göngustígakerfi – stígar um ólíka hluta gróðurhússins leiða fólk um svæðið en einnig um bæinn allan og nærliggjandi svæði. Upplýsingar um gönguleiðir og kort af þeim auka notkun þeirra og fleyta fólki um svæðið. Gönguleiðir merktar við útganga ólíkra svæða gróðurhússins og leiða fólk á áningarstaði eins og hverasvæðið, sundlaugina og Reykjadalá



LITIR OG FORM

Jarðlægir hveralitir

Gróðurhúsaplast og gler

