

Reykholt

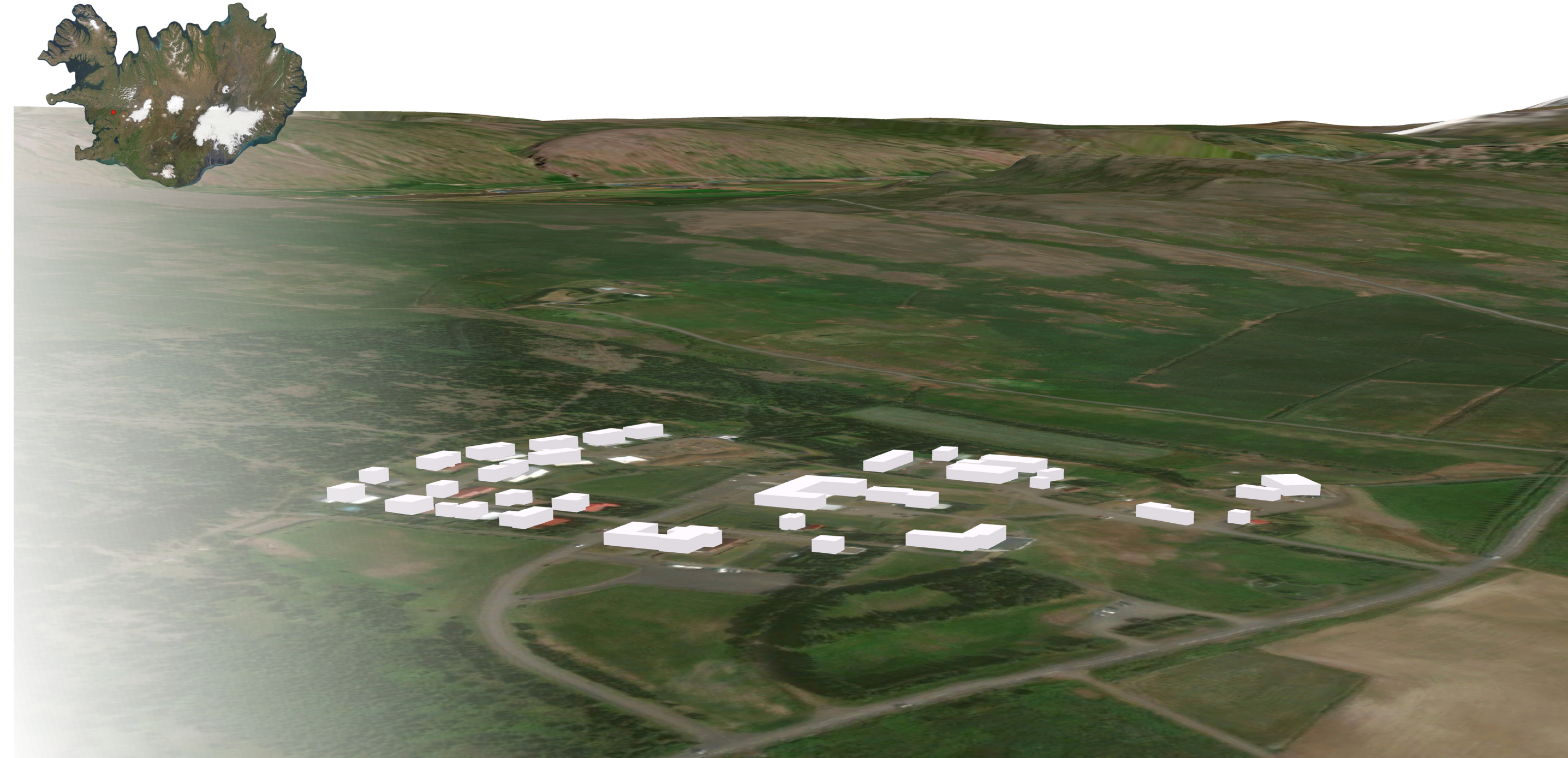
Reykholt er skólasetur, kirkjustaður, prestsetur og gamalt höfuðból í Borgarfirði. Staðurinn er einn merkasti og þekktasti sögu- og minjastaður á Íslandi. Mikið er um fornminjar í Reykholti og er Reykholt með mest af skráðum fornminjum á landinu.



Reykholt er einn merkasti sögustaður landsins og saga þess spannar meira en þúsund ár. Þekktast er Reykholt vegna búsetu Snorra Sturlusonar. Þar hefur verið kirkjustaður frá 13. öld og hefur kirkjan alltaf átt stóran sess á staðnum. Árið 1931 var byggður héraðskóli í Reykholti fyrir tilstilli Jónasar frá Hríflu og var þar þónokkur uppbygging tengd skólastarfi. Reykholt hefur haldist í mestri uppbyggingu í kringum sögu Snorra Sturlusonar og er þar í dag rekið hótél og kaffihús ásamt Snorrastofu.



Staðsetning: Vesturland - Borgarfirði



3D landmódel unnið í ArcGis af Reykholti í núverandi ástandi

Reykholt tilheyrir Reykholtsdal í Borgarfirði og er Reykholtsdalurinn gróinn í miðið og upp af honum rísa ávöl fjöll og um dalinn hlykkjast Reykjadalssá.

Reykholtsdalur er mest byggði dalurinn í Borgarfirði.

Íbúafjöldi er 58.



Veðurfar á svæðinu er að jafnaði gott, sunnanátt er mest ríkjandi á svæðinu yfir allt árið en norðaustan- og suðaustanáttir eru einnig algengar. Vestlægar og austlægar vindáttir eru hagstæðastar.

Einkenni Reykholts

ÍSLENDINGASÖGUR - JARÐHITI - FJÖLL

Áferð og efni svæðis



Margrét Sigurðardóttir
Kennari: Gísli Rafn Guðmundsson
LARK IV - Landslagsgreining/-fræði
12. maí 2021



Fræðasetur og samkomustaður

Gamli héraðsskólinn var teiknaður af Guðjóni Samúelssyni, en hann var fyrstur Íslendinga til að ljúka námi í arkitektúr og var húsameistari ríkisins frá 1920 til dauðadags. Hann teiknaði til að mynda Þjóðleikshúsið og Hallgrímskirkju í Reykjavík ásamt margra annarra þekktra bygginga um land allt. Í dag er héraðsskólinn notaður sem skjalageymsla fyrir ríkið en það er hugmynd að færa skjölin yfir í Borgarnes í nýtt húsnæði og væri því tilvalið að færa Snorrastofu yfir í gamla héraðsskólann vegna þess að Snorrastofa er að springa utan af sér niðri í kjallara Reykholtskirkju og vantar stofnuninni því stærra húsnæði.



Markmiðið er að tengja Snorrastofu meira við svæðið og búa til almennings- og dvalarsvæði fyrir bæði íbúa Reykhólts, hinu almennu borgara og ferðamenn sem leið eiga hjá. Fá fólk til að stoppa lengur. Snorrastofa myndi færast yfir í gamla héraðsskólann þar sem yrði sýningarsalur, verslun og kaffihús. Útisvæðið mætti nýta sem samkomustað fyrir íbúa Reykhólts, ásamt leiksvæði fyrir börn á túninu fyrir neðan hjá Geirstjörnn.



Mælikv: 1:2000, Yfirlitsmynd sem sýnir valið svæði fyrir neðan gamla héraðsskólann.



Sviðsmyndir



Ef allt fer á besta veg. Snorrastofa færist yfir í gömlu skólabygginguna og haldnar yrðu inni og úti sýningar, kaffihúsið stækkar og færist út að hluta og einnig verður leiksvæði utandyra. Þessi breyting fær fólk til þess að langa til að staldra við og njóta. Ávinningur meira mannlíf.



Geirstjörn verður upphituð þannig að hægt verður að vaða í henni á bliðviðrisdegi



Ef ekkert breytist. Svæðið heldur sér eins og það er, túristar stelast til að tjalda á túninu og Snorrastofa verður áfram í kjallara Reykholtskirkju.



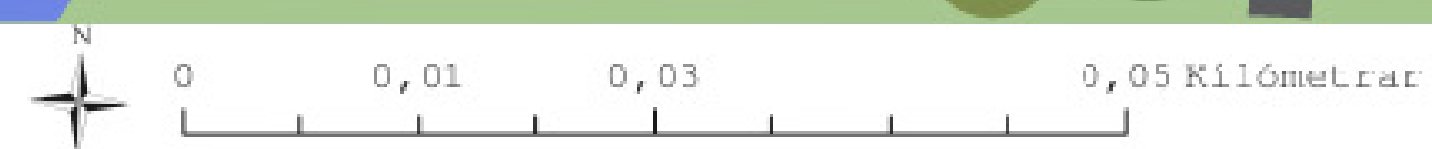
Ef allt fer á versta veg. Svæðið grotnar niður.



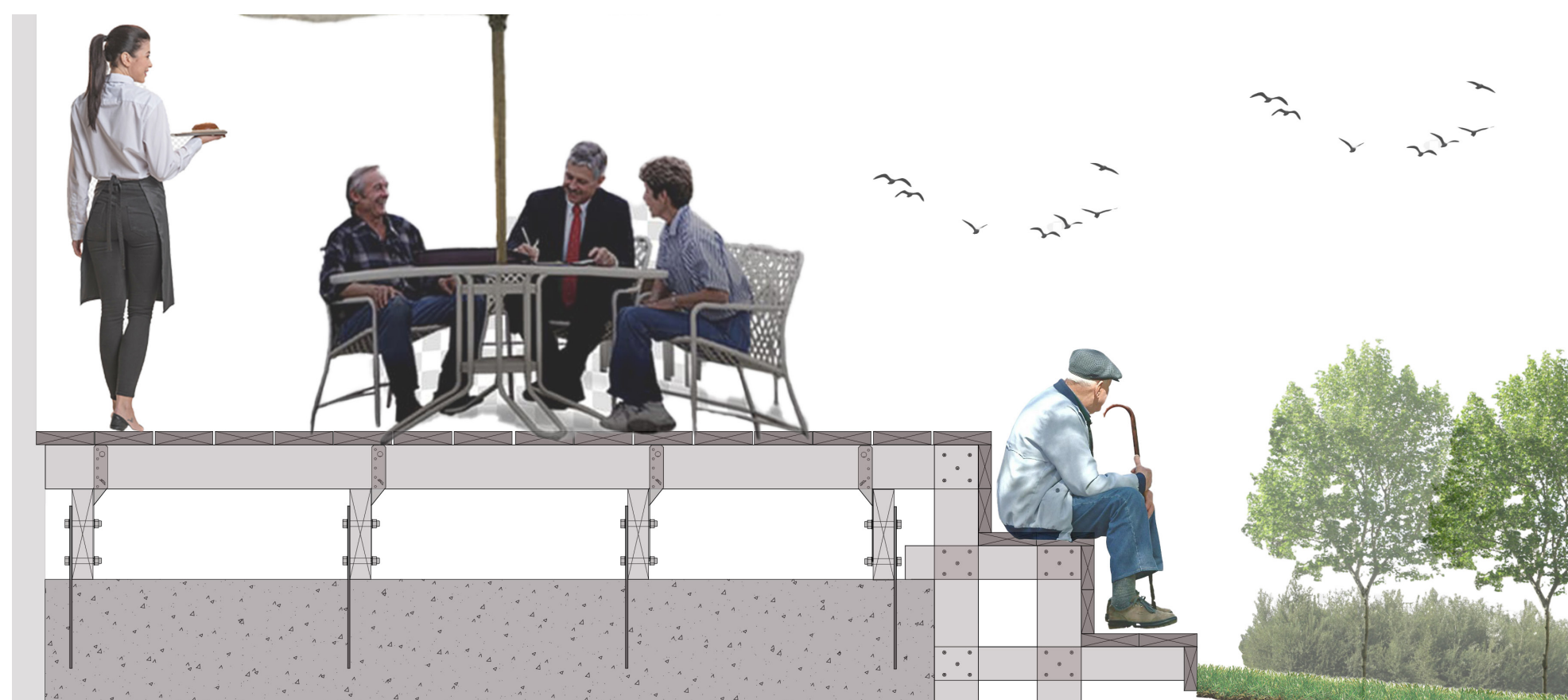
Skýringalykill

- Hlaðið úti grill
- Borð og bekkur
- Bekkur
- Pallur
- Ærslabelgur
- Rólur
- Sandkassi í laginu eins og vikingaskip
- Göngustígur
- Styttur/ listaverk
- Gróður
- Vegur
- Geirstjörn

Mælikv: 1:500, valið svæði sýnir gamla héraðsskólann þar sem Snorrastofa verður með aðsetur í og úr verður almenningsvæði fyrir íbúa Reykhólts og hinn almenna borgara sem á leið hjá.



Sniðmyndir



Mælikv. 1:20, Snið A - A1 af palli við gamla héraðsskólann



Mælikv. 1:20, Snið B - B1 af grill og nestis aðstöðunni

